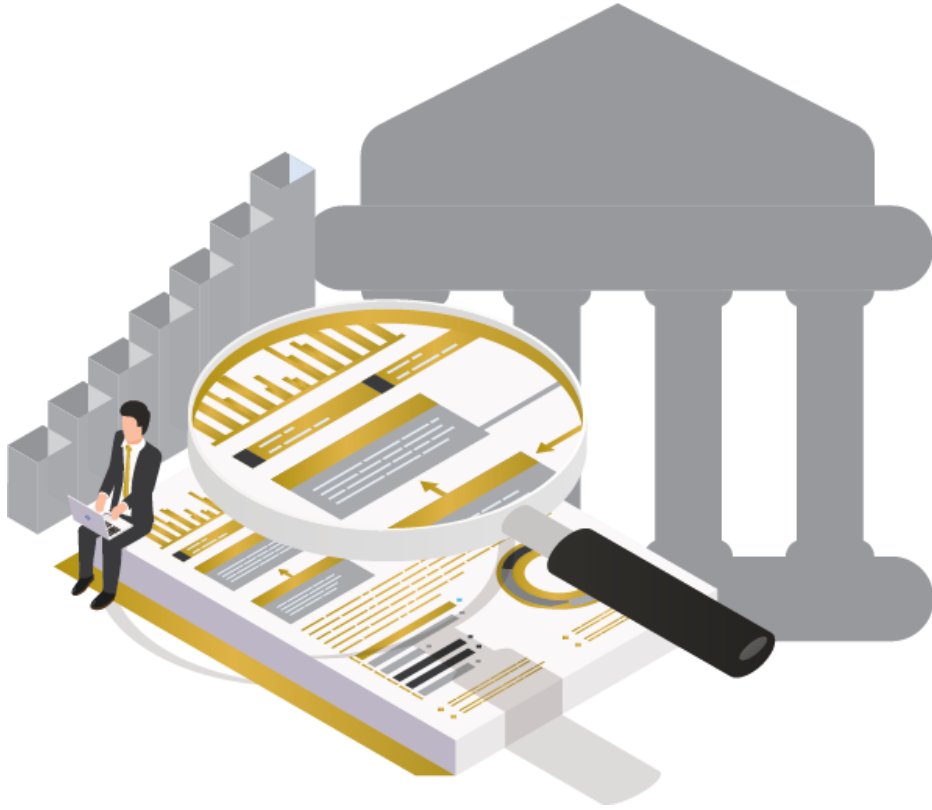


يقدم

مركز إتش دي تي سي للتدريب

العرض الفني لبرنامج

قيادة الساموراي



أهداف البرنامج

سيتمكن المشاركون في نهاية هذا البرنامج التدريبي مما يلي:

- تعزيز مهارات القيادة:
- ✓ تطوير مهارات القيادة الاستراتيجية والفعالة.
- تعلم فلسفة الساموراي:
- فهم مبادئ الساموراي وتطبيقها في القيادة الإدارية.
- تعزيز الانضباط الذاتي:
- ✓ تعلم كيفية تطبيق الانضباط الذاتي لتحقيق الأهداف.
- بناء فرق عمل قوية:
- ✓ تعلم كيفية بناء وإدارة فرق عمل متحفزة وفعالة.
- تحسين صنع القرار:
- ✓ تطوير مهارات صنع القرار بناءً على الحكمة والتفكير الاستراتيجي.
- تعزيز الولاء والالتزام:
- ✓ تعلم كيفية تعزيز الولاء والالتزام لدى الفرق والعاملين.

محااور البرنامج:

❖ المحور الأول: فلسفة الساموراي وأسس القيادة

1. مقدمة عن الساموراي:

- تاريخ الساموراي وقيمهم الأساسية (الشرف، الانضباط، الشجاعة، الحكمة).

2. فلسفة القيادة لدى الساموراي:

- كيف يمكن تطبيق مبادئ الساموراي في القيادة الحديثة.

3. القيادة بالقدوة:

- أهمية أن يكون القائد نموذجاً يُحتذى به.

❖ المحور الثاني: الانضباط الذاتي والتركيز

1. تعزيز الانضباط الذاتي:

- تقنيات لتعزيز الانضباط الذاتي لدى القادة.

2. إدارة الوقت والتركيز:

- كيفية إدارة الوقت بشكل فعال والتركيز على الأولويات.

3. التغلب على التحديات:

- تعلم كيفية مواجهة التحديات بثقة وحكمة.

❖ المحور الثالث: بناء فرق عمل قوية

1. فن بناء الفرق:

- كيفية بناء فرق عمل متجانسة وفعالة.

2. تحفيز الفرق:

- استراتيجيات لتحفيز الفرق وزيادة إنتاجيتها.

3. إدارة الصراعات:

- كيفية إدارة الصراعات داخل الفرق بشكل بناء.

❖ المحور الرابع: صنع القرار الاستراتيجي

1. الحكمة في صنع القرار:

- كيفية اتخاذ قرارات استراتيجية بناءً على الحكمة والتفكير العميق.

2. تحليل البيانات:

- استخدام البيانات والمعلومات لاتخاذ قرارات مستنيرة.

3. إدارة المخاطر:

- كيفية تقييم المخاطر واتخاذ قرارات متوازنة.

❖ المحور الخامس: الولاء والالتزام

1. تعزيز الولاء:

- كيفية بناء ثقافة الولاء والالتزام داخل الفرق.

2. القيادة بالثقة:

- أهمية بناء الثقة بين القائد وفريقه.

3. التواصل الفعال:

- تعلم كيفية التواصل بشكل فعال لتعزيز الولاء والالتزام.

❖ المحور السادس: التطبيق العملي لفلسفة الساموراي

1. دراسات حالة:

- تحليل حالات ناجحة لتطبيق مبادئ الساموراي في القيادة.

2. تمارين تفاعلية:

- ورش عمل تفاعلية لتطبيق المفاهيم التي تم تعلمها.

3. تطوير خطة عمل شخصية:

- وضع خطة عمل شخصية لتطبيق مبادئ الساموراي في القيادة اليومية

الفئة المستهدفة:

- قيادات الصف الأول: مثل المديرين العامين ومديري الإدارات.
- قيادات الصف الثاني: مثل رؤساء الأقسام والمشرفين.
- المهتمون بتطوير مهارات القيادة باستخدام فلسفة الساموراي

أساليب التدريب:

- التعلم القائم على التكنولوجيا.
- المحاكاة في التدريب.
- التوجيه أثناء العمل.
- تدريب بقيادة المدربين.
- فرق العمل والأدوار.
- الأفلام والفيديو.
- دراسات حالة وورش العمل.

المخرجات :

1. تطبيق مبادئ الساموراي في القيادة الإدارية.
2. تعزيز الانضباط الذاتي والتركيز على الأولويات.
3. بناء وإدارة فرق عمل قوية ومتحفزة.
4. اتخاذ قرارات استراتيجية بناءً على الحكمة والتفكير العميق.
5. تعزيز الولاء والالتزام لدى الفرق والعاملين.